

Неотложная медицинская ПОМОЩЬ

Специальность:

Педиатрия

Задача станции

Демонстрация аккредитуемым **умения оценивать клиническую картину болезни** пациента с внезапным острым заболеванием или состоянием, с обострением хронического заболевания органов дыхания, требующих оказания неотложной помощи. **Умения назначать медикаментозную терапию** с учетом возраста ребенка, диагноза и клинической картины болезни. **Умения проводить мероприятия по восстановлению дыхания** (использовать небулайзер из укладки экстренной медицинской помощи).

Информация (брифинг) для аккредитуемого

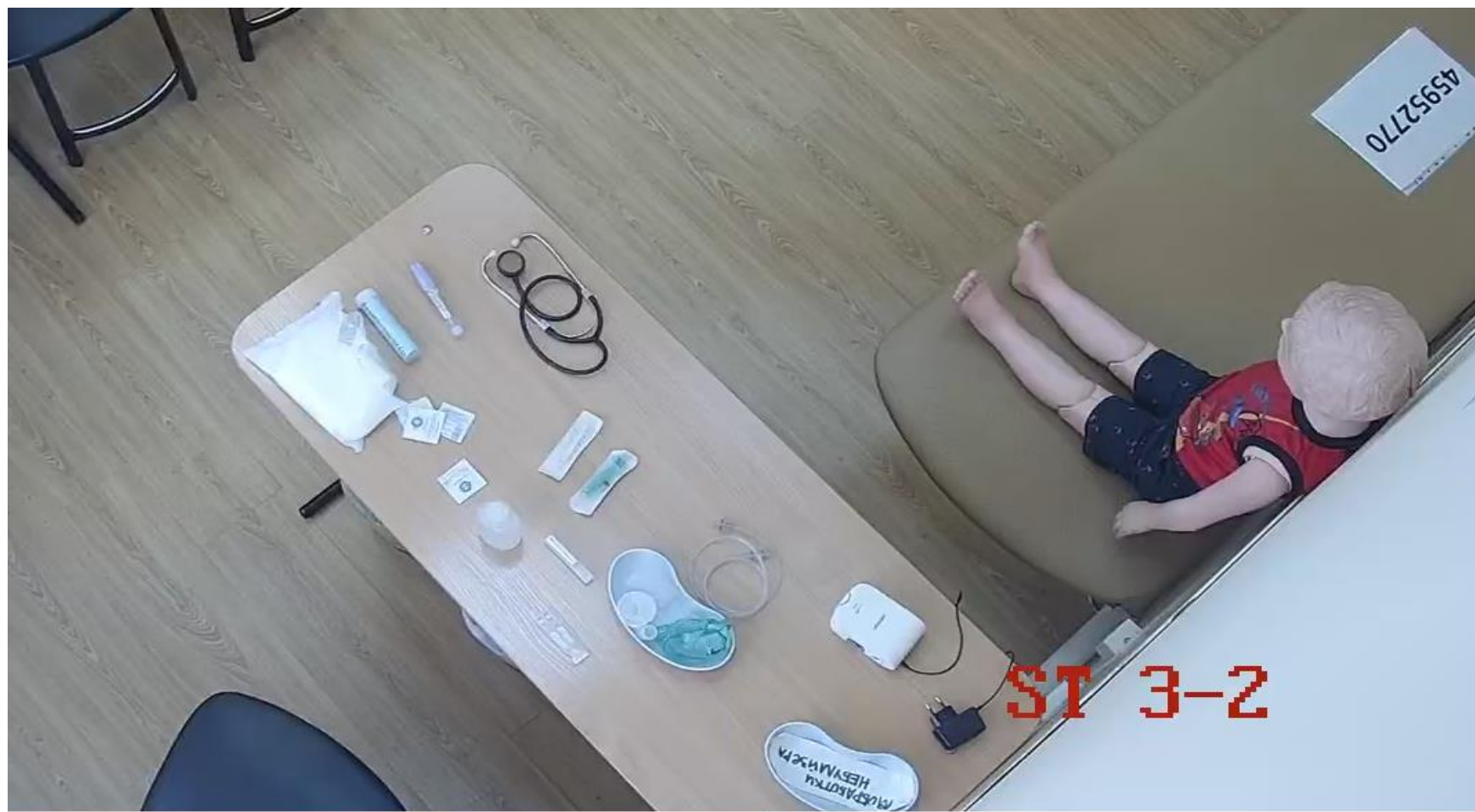
Вы – врач-педиатр участковый детской поликлиники. Вас срочно вызвали в бокс фильтра, где находится ребенок (с представителем), у которого отмечают затруднение дыхания и частый кашель. Ваша задача - оценить клиническую картину и провести ингаляционную терапию пациенту.

Все действия, которые Вы будете производить, необходимо озвучивать.

Перечень ситуаций (сценариев) станции

№ п.п.	Ситуация (сценарий)
1	Бронхиальная астма, приступный период
2	Острый обструктивный ларингит (круп)

Общий вид станции



Оснащение станции

Небулайзер в собранном виде

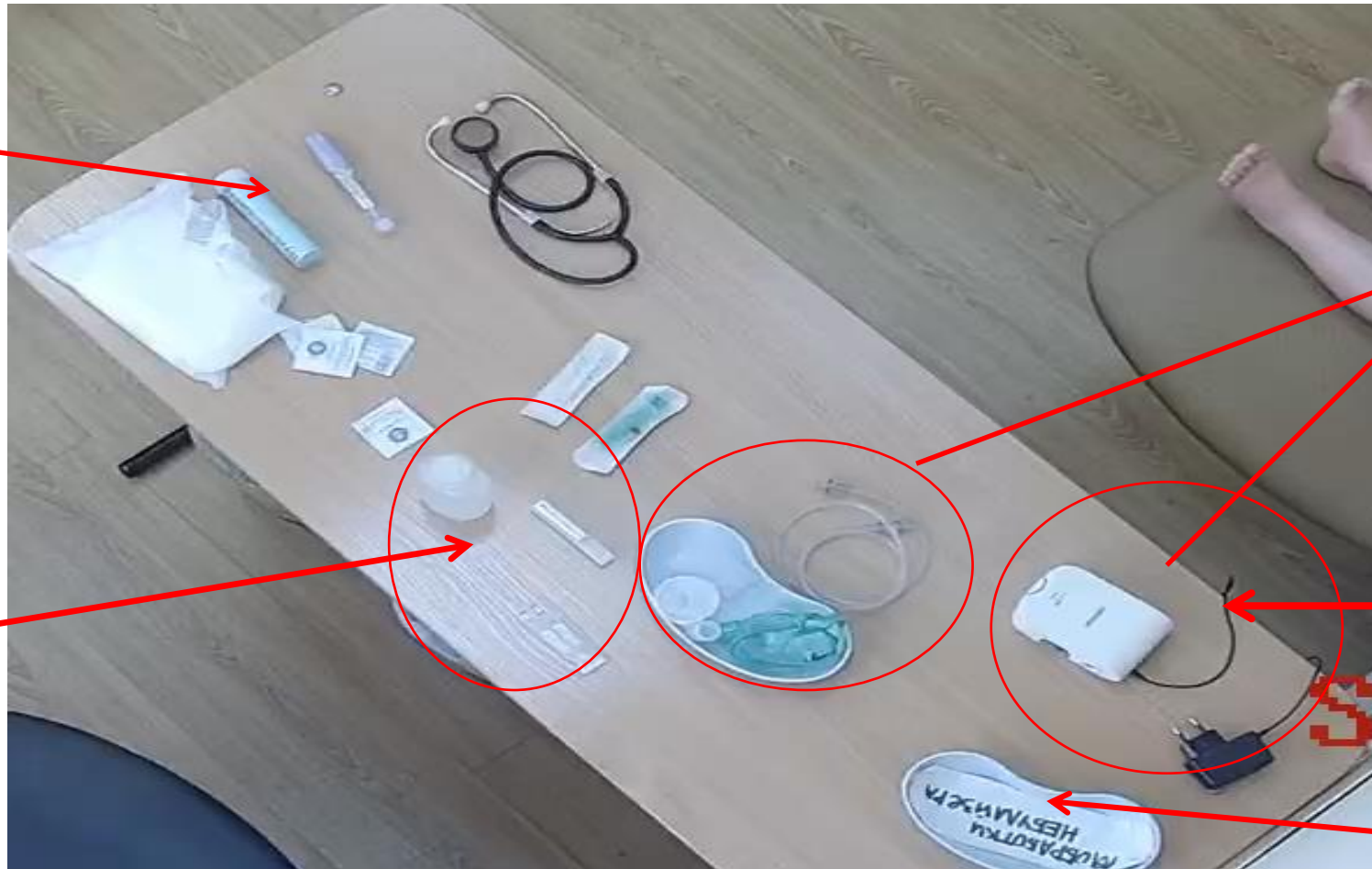


Пульсоксиметр

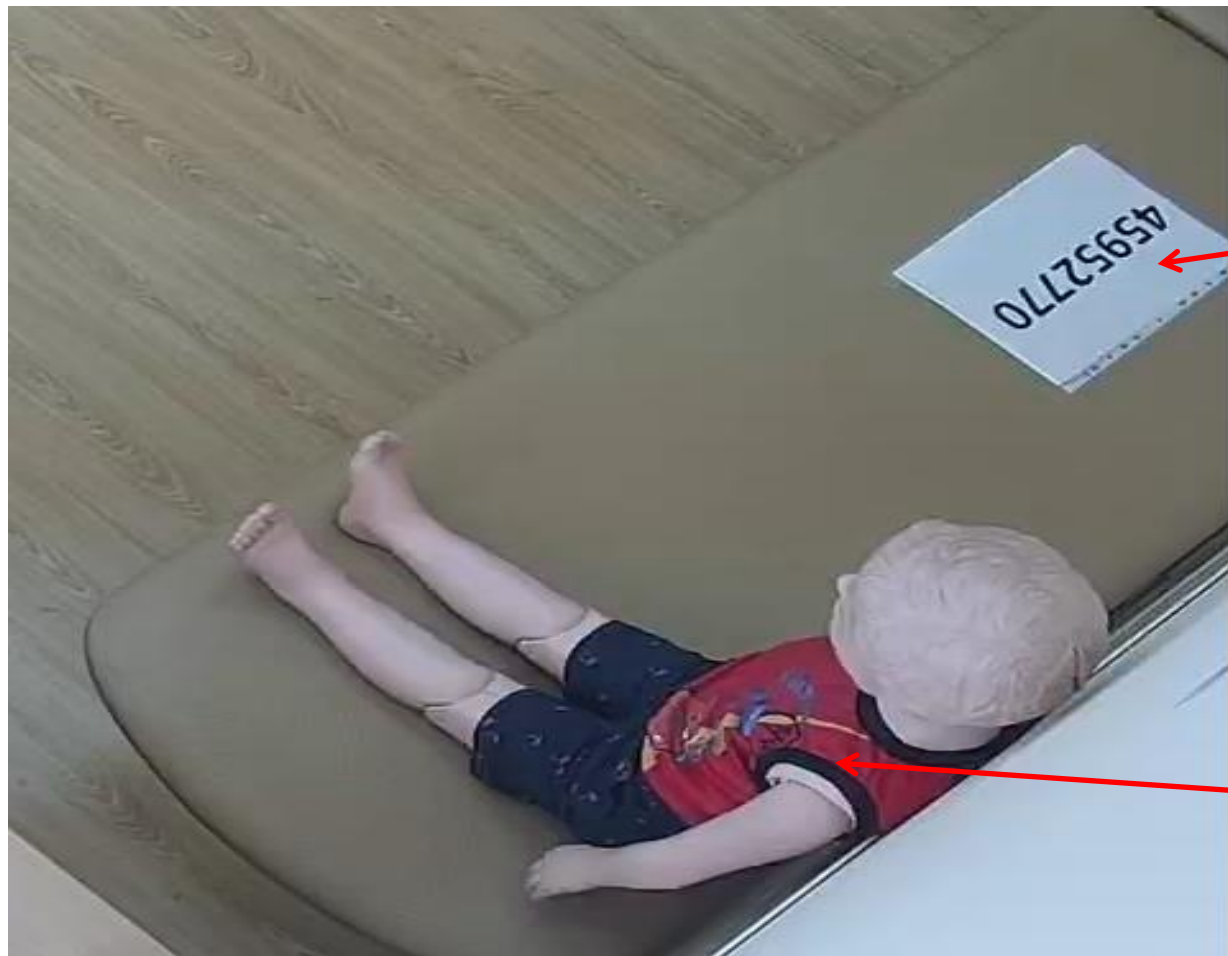
Лекарственные препараты

компрессор небулайзера

Лоток для сбора
использованного
небулайзера



Зона симулятора



Место для номера аккредитуемого

Не забываем поднимать футболку при аускультации

Алгоритм выполнения навыка

1. Общая часть

№ п/п	Действие аккредитуемого лица	Номер сценария
1.	Поздороваться с пациентом (его представителем)	1,2
2.	Представиться, обозначить свою роль	1,2
3.	Спросить у пациента (его представителя), сверяя с медицинской документацией:	1,2
	• фамилию	
	• имя	
	• отчество	
	• возраст	
4.	Информировать и получить согласие ребенка и/или его законных представителей на предстоящие манипуляции (при необходимости продемонстрировать процедуру выполнения манипуляции), зачитав информированное добровольное согласие	1,2
5.	Обработать руки гигиеническим способом	1,2
6.	Надеть перчатки	1,2
7.	Обработать антисептической салфеткой:	1,2
	• оливы стетофонендоскопа/фонендоскопа/стетоскопа	1,2
	• мембрану фонендоскопа	
	• утилизировать упаковку от спиртовой салфетки в закрепленный пакет для утилизации отходов класса А	
	• утилизировать спиртовую салфетку в закреплённый пакет для утилизации отходов класса Б	



Свое настоящее ФИО аккредитуемый внутри станции не произносит



Я, врач участковый педиатр

Как фамилия, имя, отчество, возраст **Вашего** ребенка?

Мне необходимо оценить клиническую картину болезни и назначить медикаментозное лечение. Вы согласны?

Алгоритм выполнения навыка

2. Оценка клинической картины болезни, выделение ведущего синдрома

8.	Собрать необходимые клинические данные с целью оценки тяжести состояния/заболевания:	1,2
	• выяснить жалобы	
	• провести термометрию	
	• провести осмотр кожи (цвет)	
	• определить частоту дыхательных движений и частоту сердечных сокращений	
	• провести аускультацию легких и сердца	
	• определить сатурацию	
9.	Выделить ведущий синдром, требующий оказания неотложной медицинской помощи	1,2

На основании жалоб (**перечислить основные в рамках сценария**), данных объективного осмотра (**перечислить основные в рамках сценария**) ведущим синдромом является, требующий проведения ингаляционного лечения

Алгоритм выполнения навыка

3. Выбор лекарственного препарата для оказания неотложной медицинской помощи и провести расчет дозы

10.	Выбрать лекарственные препараты для оказания неотложной медицинской помощи в зависимости от клинической ситуации:	1,2
	• сальбутамол, 2,5 мг/2,5мл (раствор для ингаляций)	
	• будесонид, 0,25 мг/мл (раствор для ингаляций)	
11.	Провести расчет дозы лекарственного препарата	1,2
12.	Проверить пригодность лекарственных препаратов к применению:	1,2
	• проверить срок годности препарата	
	• проверить герметичность упаковки препарата	
13.	Проверить пригодность одноразового шприца:	1,2
	• проверить срок годности шприца	
	• проверить герметичность упаковки шприца	
14.	Набрать препарат в шприц в расчетной дозе	1,2
15.	Набрать физиологический раствор в шприц (в соотношении 1:1 с лекарственным препаратом)	1,2

У детей от 18 месяцев до 12 лет - разовая доза **сальбутамола** 2 мг (+0,9% раствор натрия хлорида (1:1)) на ингаляцию до 4 раз в день. 1 мл раствора для ингаляций содержит 1 мг сальбутамола гемисукцината (в пересчете на сальбутамол 0,8 мг/мл).

Детям в возрасте от 6 месяцев и старше рекомендуемая доза **будесонида** 2 мг/сут (+0,9% раствор натрия хлорида (1:1)) одновременно или в 2 приема по 1 мг с интервалом 30 минут.

Алгоритм выполнения навыка

4. Сбор небулайзера

16.	Подготовить небулайзер к работе:	
	• установить компрессор на ровной, твердой поверхности, подключить устройство к электрической розетке	1,2
	• отсоединить от небулайзерной камеры мундштук	1,2
	• снять крышку небулайзерной камеры с резервуара для лекарственных средств	1,2
	• снять отбойник с резервуара для лекарственных средств	1,2
	• залить необходимое количество физиологического раствора и лекарственного препарата в резервуар для лекарственных средств	1,2
	• вставить отбойник в резервуар для лекарственных средств	1,2
	• надеть крышку небулайзерной камеры обратно на резервуар для лекарственных средств	1,2
	• подсоединить к небулайзерной камере в зависимости от возраста пациента мундштук/лицевую маску	1,2
	• подсоединить воздухопроводную трубку к небулайзерной камере, удерживая её в вертикальном положении	1,2
	• использовать специальный держатель на корпусе компрессора для временного удержания небулайзерной камеры	1,2
17.	Положить использованные шприцы в емкость для сбора бытовых и медицинских отходов	1,2

Проговариваются все действия связанные с приготовлением небулайзера к работе.

Алгоритм выполнения навыка

5. Проведение ингаляции лекарственного препарата

18.	Проведение ингаляции лекарственного препарата через небулайзер		
	• попросить пациента сесть	1,2	← Проговариваем
	• надеть на пациента маску таким образом, чтобы она закрывала его нос и рот; при использовании мундштука попросить пациента плотно обхватить зубами и губами мундштук	1,2	
	• удерживать небулайзерную камеру вертикально	1,2	← Демонстрируем
	• нажать на выключатель, чтобы перевести его в позицию «включено»	1,2	
	• контролировать правильное положение лицевой маски/мундштука весь период проведения ингаляции	1,2	
	• завершить ингаляцию при полном испарении раствора	1,2	
	• снять лицевую маску с ребенка/попросить пациента отдать мундштук	1,2	

Алгоритм выполнения навыка

6. Завершение процедуры

19.	Завершение процедуры ингаляции	
	• отключить питание, нажав на выключатель, чтобы перевести его в позицию «выключено»	1,2
	• отключить устройство от электрической розетки	1,2
	• отсоединить лицевую маску/мундштук от компрессора	1,2
	• отсоединить небулайзерную камеру от компрессора	1,2
	• поместить лицевую маску/мундштук, небулайзерную камеру в лоток для последующей обработки	1,2
20.	Снять перчатки	1,2
	Утилизировать перчатки в закреплённый пакет для утилизации отходов класса Б	1,2
21.	Уточнить у пациента его самочувствие	1,2
22.	Дать рекомендации по обработке полости рта, глаз и лица (прополоскать водой рот после окончания ингаляции/промыть водой кожу лица и глаза)	2

Проговариваем все действия